

**Контрольная работа**  
(промежуточный срез за 1 полугодие)

Класс **6**

**Уровень А**

1. Какие вещества человек получает с пищей?
2. В чём заключается ценность рыбы и нерыбных продуктов моря?
3. Какие блюда можно приготовить из круп?
4. Как правильно выбрать подарок?
5. Какими признаками отличаются здоровые волосы?
6. Назовите, какие вы знаете типы волос?
7. Что такое интерьер?
8. Перечислите, что относится к повседневной уборке жилого дома?
8. Какие волокна относятся к волокнам животного происхождения?
9. Назовите ткацкие дефекты, изображённые на рисунке.



10. Перечислите, что шьют из шерстяных тканей: \_\_\_\_\_  
шёлковых тканей: \_\_\_\_\_

11. Какие операции может выполнять бытовая швейная машина?
12. Назовите правила т/б при работе на швейной машине.
13. Для чего нужна регулярная чистка и смазка швейной машины?

## Уровень Б

1. Напишите известные вам

- макроэлементы: \_\_\_\_\_

- микроэлементы: \_\_\_\_\_

2. Назовите признаки доброкачественности рыбы?

3. Какие полуфабрикаты можно приготовить из рыбной котлетной массы?

4. В чём заключается отличие сливного способа варки макаронных изделий от несливного?

5. Как располагают приборы при сервировке стола к ужину? В каком случае нужна рыбная вилка и рыбный нож?

6. Назовите элементы причёски, используя слова для справок.

7. Из чего складывается интерьер?

8. Перечислите всевозможные материалы для отделки

стен: \_\_\_\_\_

полов: \_\_\_\_\_

9. Какова последовательность первичной обработки шёлка?

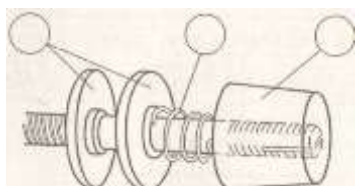
10. Напишите пропущенное слово: Сырьем для производства волокон \_\_\_\_\_ происхождения служит шерсть животных.

11. Установите и выпишите соответствие свойств тканей из волокон животного происхождения.

<u>Положительные</u> свойства	Сминаемость	<u>Отрицательные</u> свойства
	Теплозащитность	
	Усадка	
	Воздухопроницаемость	
	Гигроскопичность	
	Осыпаемость	
	Пылеемкость	

12. Рассмотрите рисунки. Назовите регуляторы. Обозначьте цифрами детали устройств.

Регулятор \_\_\_\_\_



1 - винт; 2 - пружина; 3 - корпус шпу льного колпачка; 4 - отвертка; 5 - установочный палец; 6 - прорезь.

Регулятор \_\_\_\_\_



1 - пружина; 2 - гайка; 3-4 - шайба натяжения.

13. Выпишите верные ответы, относящиеся к устройству швейной иглы

длинный желобок	стержень	прорезь
короткий желобок	колба	острие
средний желобок	крючок	ушко

### **Уровень В**

1. Подберите принципы рационального питания.

2. В чём разница между макро- и микроэлементами?

3. Определите дату изготовления консервов?

Р 346

209 Г 023

4. Напишите последовательность приготовления рыбных котлет.

5. Какие вы знаете причины пригорания блинов?

6. Каким требованиям должно соответствовать меню праздничного ужина?

7. Как вы понимаете значение выражения «живые подарки»? Когда их можно дарить?

8. Что влияет на выбор стрижки, причёски?

9. Определите тип лица. Подберите к каждому типу лица причёску. Выполните эскизы причёсок.

10. Выпишите из слов для справок характеристики *шерстяных тканей*: \_\_\_\_\_

*шелковых тканей*: \_\_\_\_\_

*Слова для справок*: прочные, красивые, с приятным блеском; высокая теплозащитность; красивые и прочные; большая износоустойчивость; мягкие и гладкие на ощупь; малосминаемые; высокая гигроскопичность и воздухопроницаемость; сильная осышаемость в срезах и растяжимость; высокая пылеемкость.

11. Ткани с какими свойствами подойдут для изготовления пальто?

12. Назовите признаки образования саржевого, сатинового и атласного переплетений.

13. За счёт чего при проколе ткани иглой не происходит разрыв нитей ткани?

14. Какие физические процессы происходят с деталями в узлах швейной машины?

**Контрольная работа**  
(итоговый срез за 2 полугодие.)

Класс **6**

**Уровень А**

1. Что такое одежда?
2. Назовите швейные изделия поясной группы.
3. Назовите правила снятия мерок.
4. Какие мерки необходимы для построения чертежа конической юбки?
5. Расшифруйте данные обозначения  
Ст - \_\_\_\_\_  
Дтс - \_\_\_\_\_  
Сб - \_\_\_\_\_
6. Процесс изменения конструктивной основы швейного изделия путём изменения формы деталей называется \_\_\_\_\_
7. Что такое композиция в вышивке?
8. Какие инструменты и материалы необходимы для вышивания?

**Уровень Б**

1. Перечислите свойства требований к лёгкой женской одежде.  
Гигиенические: \_\_\_\_\_  
Эксплуатационные \_\_\_\_\_  
Эстетические \_\_\_\_\_
2. Перечислите какие бывают юбки по силуэту.

3. Заполните пропуски в таблице.

Название мерки	Буквенное обозначение	Способ измерения	Назначение
	Ст	Горизонтально вокруг туловища по линии талии	
	Сб	Горизонтально вокруг туловища через наиболее выступающие точки ягодиц с учётом выступа живота	
	Дтс	От 7-го шейного позвонка до линии талии	
	Ди	По линии бока от талии до желаемой длины	

5. Назовите способы моделирования юбки. Выполните (по выбору, 1 способ)

6. Какие бывают швы в вышивке?

7. Перечислите цвета.

тёплые: \_\_\_\_\_

холодные \_\_\_\_\_

8. Подберите цветовую гамму, раскрасьте рисунок .

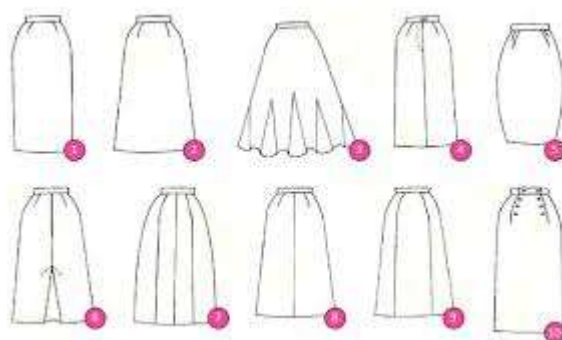
## Уровень В

1. От чего зависит выбор ткани для юбки?

2. Установите соответствие

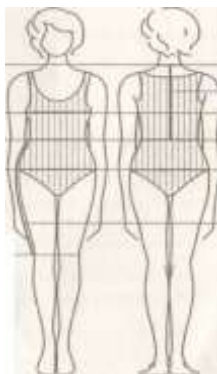
1	Юбка из двух основных деталей	А	Прямая
2	Юбка из одной или двух деталей, представляющих собой части круга.	Б	Клиньевая
3	Юбка из трёх и более деталей одинаковой формы	В	Коническая

3. Рассмотрите рисунки. Определите силуэт и покрой юбок.



4. Слева от рисунка запишите названия конструктивных линий, справа - условные обозначения.

Конструктивные линии



Мерки

5. Разработайте алгоритм моделирования конической юбки.

6. Перечислите способы перевода рисунка на ткань.

7. Уменьшите рисунок.



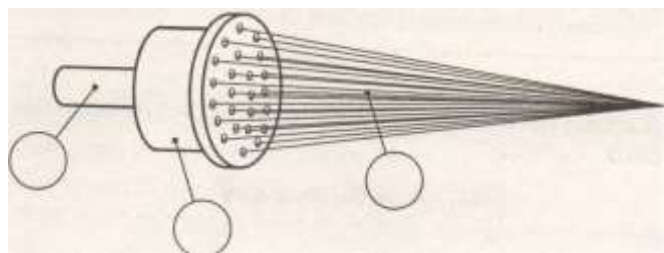
**Контрольная работа**  
(промежуточный срез за 1 полугодие.)

Класс 7

**Уровень А**

1. Что такое микроорганизмы?
2. Перечислите признаки пищевых отравлений.
3. В чём заключается ценность мяса?
4. Какие кисломолочные продукты получают в домашних условиях ?
6. Что такое консервирование?
7. Напишите какие фрукты и ягоды произрастают в вашей местности?
8. Какова роль комнатных растений в интерьере дома?
9. В чём заключается уход за комнатными растениями?
10. Как необходимо ухаживать за кожей лица?
11. Какие волокна называются химическими?
12. Расставьте цифры в схеме получения химических волокон.

- 1) фильера
- 2) волокна
- 3) прядильный раствор



13. Какие вы знаете приспособления к швейным машинам?
15. Назовите правила т/б при работе на швейной машине.

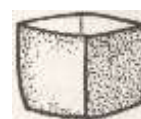
## Уровень Б

1. Приведите примеры полезного воздействия микроорганизмов?
2. Назовите источники и пути проникновения болезнетворных микроорганизмов в организм человека.
3. Назовите признаки доброкачественности мяса?
4. Какие виды бездрожжевого теста вы знаете?
5. Напишите последовательность первичной обработки фруктов и ягод.

### 6. Установи соответствие

светолюбивые	Плющ, драцена, кливия
теневыносливые	Алоэ, аспарагус, бальзамин, лимон
тенелюбивые	Традесканция, монстера, бегония

7. Подберите и нарисуйте комнатные растения для данных кашпо



8. Назовите типы кожи лица.

9. Какова последовательность первичной обработки шёлка?

10. Напишите пропущенное слово: Сырьем для производства \_\_\_\_\_ волокон служит целлюлоза, получаемая из древесины ели, отходов хлопка.

Сырьем для производства \_\_\_\_\_ волокон являются газы-продукты переработки каменного угля и нефти.

11. Установите и выпишите соответствие свойств тканей из волокон животного происхождения.

	вискоза	
	ацетат	
<u>Искусственные</u>	капрон	<u>Синтетические</u>
волокна	лавсан	волокна
	нитрон	
	лайкра	

кримплен  
полиэстер

12.Какие дополнительные операции может выполнять современная бытовая швейная машина

13.Рассмотрите рисунок. Определите последовательность выполнения прорезной петли на швейной машине.



### Уровень В

1. Какие полезные и вредные воздействия оказывают микроорганизмы на пищевые продукты?
- 2.Как правильно организовать первую медицинскую помощь при пищевом отравлении?
3. Напишите последовательность приготовления мясных котлет.
4. В чём отличие дрожжевого теста от бездрожжевого? Заполни таблицу.

#### Изделия из теста

Дрожжевое тесто	Бездрожжевое тесто

5. Назовите способы консервирования.

6. Определите форму букетов в цветочной композиции



Слова для справок: диагональная, раскидистая, округлая, овальная, серповидная.

7. Цветочный этикет. Букеты какой формы предпочтительно дарить

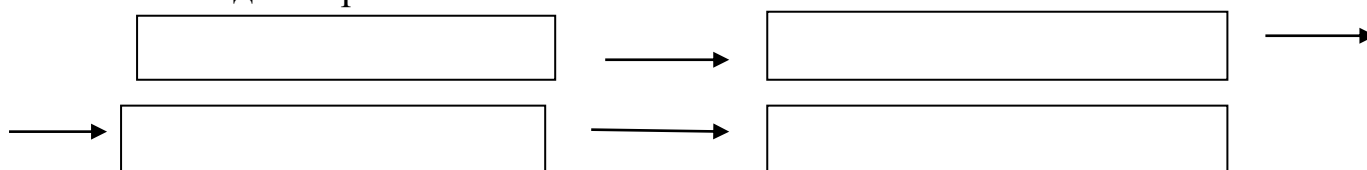
А) маме \_\_\_\_\_

Б) учителю \_\_\_\_\_

В) артисту на концерте \_\_\_\_\_

Г) невесте \_\_\_\_\_

8. Составьте алгоритм получения химических волокон, используя слова для справок.



Слова для справок: формирование волокна, обработка нити, получение прядильного раствора, вытягивание нити.

9. Назовите свойства ткани. Впишите в таблицу.

Гигиенические	Физико-механические	Технологические

10. Назовите требования, которым должны соответствовать перечисленные ниже изделия. На основании этих требований подберите для их изготовления ткани, оптимальные по сырьевому составу.

Изделие	Требования	Ткань
платье летнее		
шторы для окон		

купальник		
зонт		
свитер для лыжного спорта		

11. Какие детали и механизмы участвуют в образовании двуниточного челночного стежка.

12. Дайте полную классификацию машинных швов.



13. Начертите схемы:

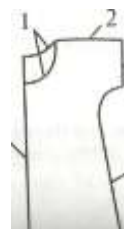
- 1) шва вподгибку с закрытым срезом
- 2) шва вподгибку с открытым срезом

**Контрольная работа**  
(итоговый срез за 2 полугодие.)

Класс 7

**Уровень А**

1. Что такое одежда?
2. Назовите швейные изделия плечевой группы.
3. Назовите правила снятия мерок.
4. Какие мерки необходимы для построения чертежа основы плечевого изделия?
5. Дайте название основным линиям на чертеже под соответствующим №
  - 1) линия горловины
  - 2) линия бока
  - 3) линия низа
  - 4) линия середины
  - 5) линия низа рукава
  - 6) линия плеча



6. Что такое моделирование? Какие приёмы моделирования плечевого изделия вы знаете?
7. Какие инструменты и материалы необходимы для вязания крючком? Какие инструменты и приспособления необходимы для раскладки выкроек и раскроя ткани?
8. Укажите направление долевой нити в деталях кроя.



9. Для чего откладывают припуски?
10. Каким швом обрабатывается низ изделия? Как он выполняется?

11. В чём заключается окончательная обработка плечевого изделия?

12. Из какого материала изготавливают крючки для вязания?

13. Какие изделия можно связать крючком?

### Уровень Б

1. Перечислите свойства требований к лёгкой женской одежде.

Гигиенические: \_\_\_\_\_

Эксплуатационные \_\_\_\_\_

Эстетические \_\_\_\_\_

2. Перечислите и дайте характеристику различным видам силуэтов.

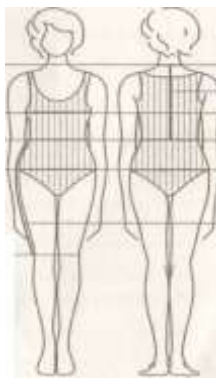
3. Установите соответствие.

1. Классический	А) Наличие оборок, рюшей, бантов, кружев; ткани легкие, мягкие, пастельных тонов; содержит элементы исторического, национального костюма
2. Романтический	Б) Строгость, деловитость, сдержанность, элегантность, практичность. Может использоваться в самых различных ситуациях
3. Спортивный	В) Удобный для движения, прогулок; ткани яркие, в полоску, клетку; наличие пуговиц, кнопок, карманов, отделочных строчек

4. Заполните пропуски в таблице.

Название мерки	Буквенное обозначение	Способ измерения	Назначение
	СгП	Горизонтально через подмышечные впадины, на уровне высоких точек груди и через выступающие точки лопаток.	
	Сш	По основанию шеи над седьмым шейным позвонком и над яремной впадиной.	
	Оп	Перпендикулярно оси плеча на уровне подмышечной впадины.	
	Дтс	От 7-го шейного позвонка до линии талии	
	Ди	От самой высокой точки плеча до желаемой длины	

5. Чем отличается чертёж

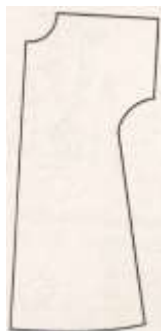


спинки от чертежа переда?

6. Какие конструкции можно разработать на основе конструкции плечевого изделия

разработать на основе ?

7. Назовите способы моделирования длины плечевого изделия. Выполните.



8. Напишите, как осуществляется подготовка ткани к раскрою?

9. Чем отличаются детали кроя от деталей выкройки?

10. Какова последовательность технологической обработки плечевого изделия?

11. Перечислите способы обработки среза горловины?

12. Какую пряжу используют при вязании крючком?

13. Напишите, что обозначают данные условные обозначения

### Уровень В

1. Чем следует руководствоваться при выборе одежды?

2. Чем отличается классический стиль от романтического ?

3. Слева от рисунка запишите названия конструктивных линий, справа- условные обозначения.

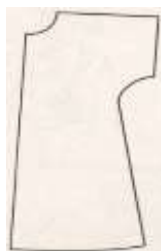
Конструктивные линии

Мерки



4. По какой формуле рассчитывается ширина сетки?

5. Разработайте алгоритм моделирования выреза горловины плечевого изделия. Выполните (по выбору, 1 способ)



6. Завершите эскиз данной модели.

Опишите внешний вид изделия.

---

---

---

7. Дайте рекомендации по выбору ткани и отделке модели.

---

---

---



8. Напишите, как осуществляется подготовка выкройки и ткани к раскрою?

9. На прямоугольник нанесите план раскладки деталей выкройки ночной сорочки. (Ш<sub>ткани</sub> = 110 см.)



*сгиб*

10. Что значит подготовить изделие к примерке?

11. Перечислите способы обработки среза горловины?

12. Установите соответствие между терминами и операциями изготовления ночной сорочки.

1. Стачать	Обработка горловины обтачкой
2. Обтачать	Обработка боковых срезов
3. Настрочить	Отделка изделий тесьмой
	Обработка нижних срезов изделия и рукавов

13. Используя условные обозначения, составьте схему вязания основного кольца.

